

FirePRO Series

Personlig värmekamera för
förbättrad situationsmedvetenhet
och brandmäns säkerhet

CAMERA SPECS	FirePRO 200	FirePRO 300
Upplösning	200 x 150	320 x 240
Synfält	27° x 35°	42° x 57°
Klassning	IP67, 2 meter fallbarhet	
Temperatur	-20°C to 550°C (-4°F to 1022°F)	
Bildbehandling	Mixed Gain Mode med SV1	
Ljusstyrka	300 Lumen LED	

Seek
thermal

thermal.com



FirePRO 300

PN: FQ-AAAX

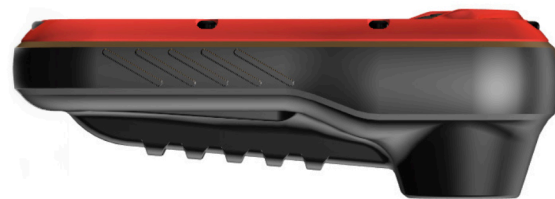
FirePRO 200

PN: FW-AAAX

Vi presenterar Seek Thermal FirePRO-serien - den bästa innovationen inom personlig värmeavbildning. Med två alternativ att välja mellan, FirePRO 200 och FirePRO 300, kan du utrusta varje brandman med en prisvärd och lätt värmekamera för att förbättra situationens medvetenhet och förbättra brandmännens säkerhet..

Med en hög upplösning på 320 x 240 för FirePRO 300 och 200 x 150 för FirePRO 200, ger våra värmekameror Brandmänen en förmågan att återfå orienteringen vid dålig sikt eller mörkläggningsförhållanden. Dessutom med Seeks Mixed Gain-teknik som tillåter brandmän att se detaljer i det hetaste och kallaste delarna av arbetsområdet samtidigt utan att frysa och växla lägen. Investera i en personlig termisk bildkamera är en investering i din personliga säkerhet..

Designad och tillverkad i USA med Global Komponenter. Termisk sensor designad och tillverkad av Seek Thermal i Santa Barbara, CA USA..



NYCKELFUNKTIONER

Gjord för att tåla och designad för att vara lätt
IP67 vattentät med 2 meters fallhållbarhet och väger bara 325 gram

Mixed Gain med SV1-teknik
Se de hetaste och kallaste områdena på scenen samtidigt utan att frysa eller byta läge; detaljer förbättrade med SV1

Två alternativ för sensorupplösning
FirePRO 200: 200 x 150 | FirePRO300: 320 x 240

Upp till 6 timmars användning på en laddning
Långvarigt uppladdningsbart batteri säkerställer att FirePRO alltid är redo

Ergonomisk 90° betraktningvinkel
90°betraktningvinkel gör det lika enkelt som en mobiltelefon att rikta kameran

FÖRDELAR

Förbättra situationsmedvetenhet
Visualisera faror som är osynliga för blotta ögat och navigera säkert

Hitta din väg ut i noll synliga förhållanden
FirePRO är din livlina för att återfå orienteringen och minska farligheter

Utför uppdraget snabbare
Hitta snabbt människor och hot spots när varje sekund räknas

Minska risken för återupptändning
Flera brandmän kan använda Survey Mode under översyn

Redundans
Fungerar som en redundant backup om teamets beslutsfattande TIC misslyckas

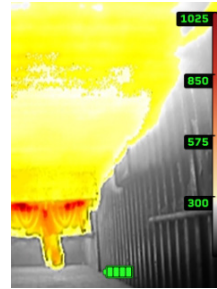
TEKNISK SAMMANFATTNING

SPECIFICATIONS	FIREPRO 200	FIREPRO 300
Termisk sensor	200 x 150	320 x 240
Synfält	27° x 35°	42° x 57°
Videoinspelning	Nej	Ja
Bildfångst	Ja	
Skyddssensorfönster	Ja	
Temperaturvariation	-4°F to 1,022°F (-20°C to 550°C)	
Driftstemperatur)	-4°F to 185°F (-20°C to 85°C)	
Driftstemperatur (5 min))	302°F (150°C)	
Driftstemperatur (1 min)	500°F (260°C)	
Bildhastighet	> 25 Hz FastFrame	
IP-betyg	IP67 Waterproof	
Slagtålighet	2 meters fall på betong	
Ljusstyrka	300 Lumen LED	
Display	2.8" TFT 320 x 240 skärmpupplösning	
Termisk känslighet	< 35 mK med SV1	
Betraktningvinkel	Ergonomisk 90° betraktningvinkel	
Bildlägen	FIRE (med TI Basic & TI Basic +) och SURVEY	
Storlek: H x B x D	5.1x 3 x 1.8 inches (130 x 76 x 46mm)	
Vikt	0.7 lbs (325 gram)	
Batteri-livslängd	6 timmar utan ficklampa 3,5 timmar med ficklampa på	

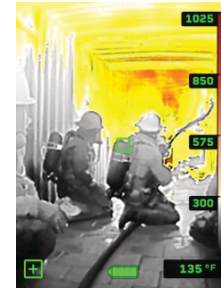
For support and user guides visit thermal.com

BILDLÄGEN

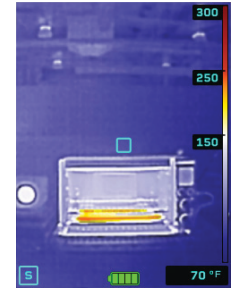
Alla lägen använder Mixed Gain med SV1 Image Optimization



BRANDLÄGE
Använder TI BASIC
(Utan Spot Temp)



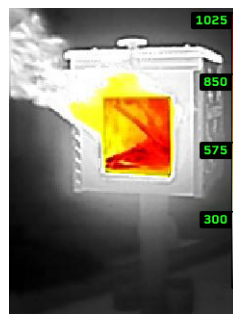
BRANDLÄGE
Använder TI BASIC+
Med Spot Temp)



UNDERSÖKNINGSLÄGE
Använder TI BASIC+
(Med Spot Temp)



FIREPRO 200 EXEMPEL BILDER



FIREPRO 300 EXEMPEL BILDER

