

Reveal FirePRO

Personlig TIC för
brandbekämpning.
Prisvärd, högupplöst termisk

KAMERANS NYCKELSPECIFIKATIONER

- 320 X 240 Termisk sensor
- 32 Synfält
- 20 till 550 C
Temperaturdetektering
- IP67 Gradering
- Fungerar dag eller
- 300 Lumen LED-ficklampa

Seek
thermal

thermal.com



PN: RQ-FFAX

Reveal FirePRO är vår mest avancerade handhållna termiska bildkamera ännu. Reveal FirePRO är mycket slitstark och enkel att använda och kombinerar en högpresterande termisk sensor 320 x 240 med intuitiv programvara som hjälper dig att bekämpa bränder smartare och säkrare. När du behöver det finns ett kraftfullt 300-lumen LED-ljus tillgängligt med en knapptryckning. Reveal FirePRO levererar en aldrig tidigare skådad termisk avbildning med hög upplösning till detta pris.

Hitta snabbare och ofta snabbare när varje sekund räknas. Se igenom rök, visualisera din plan och kör.

Designad och tillverkad i Santa Barbara, Kalifornien med Global Components.



NYCKELFUNKTIONER

320 x 240 högupplösande termisk sensor
76 800 temperaturpixlar för maximal bildklarhet och känslighet

Vattentät design
Hållbar och pålitlig design byggd med IP67-gradering

Brett synfält med 32 grader
Skanna enkelt ett stort område för att identifiera faror på några sekunder

Långtidsuppladdningsbart batteri
Upp till 3,5 timmars termisk avbildning

3 Lägen. Syftesbyggt för första responder
Förbättra din vision och din situation medvetenhet med olika färglägen

FÖRDELAR

Situationsmedvetenhet
Visualisera faror som är osynliga för det mänskliga ögat och navigera säkert

Prisvärd personlig TIC
Utrusta hela avdelningen med den första prisvärda personliga TIC

Se igenom rök. Ficklampa som tillval.
300 lumen LED-ficklampa finns med en knapptryckning

Sök och räddning (Search and Rescue)
Hitta snabbare och rädda själv snabbare med en pålitlig personlig TIC

Kör 360-storlekar och översyn snabbare
När sekunder räknas sparar en TIC person TIC tid och liv

TEKNISK SAMMANFATTNING

SPECIFIKATIONER	BESKRIVNING
Termisk sensor	320 x 240 (76 800 pixlar)
Detekteringsräckvidd	12 tum till 1800 fot
Synfält	Bred, 32 graders FOV
Temperaturområde	-4 till 1 022F (-20 till 550C)
Drifttemperatur	-4 till 140F (-20 till 60C) Ingen tidsgräns
Driftstemp. (10 min)	-4 till 185F (-20 till 85C) Upp till 10 minuter
Driftstemp. (2 min)	-4 till 225F (-20 till 107C) Upp till 2 minuter
Rutor per sekund	> 15 Hz FastFrame
IP Gradering	IP67 Vattentät
Flashlight (Ficklampa)	300 Lumen LED
Display	2.4" Color with Corning® Gorilla® Glass
Värme känslighet	< 70 mK
Användargränssnitt	Självhushållighet med navigering med 3 knappar
Temp. Visningsskala ("Display scale")	Fahrenheit eller Celsius
Färgfilter	3 Alternativ (FIRE, UNDERSÖKNING & FÄRG)
Lagringsmedia	4 GB Intern disk (> 4 000 bilder)
Batteri	Upp till 3,5 timmars termisk avbildning
	För stöd och användarguider besök support.thermal.com

300 LUMEN LED-LJUS



Seek Reveal FirePRO kombinerar kraftfull termisk insikt och en högpresterande LED-ficklampa i en hållbar enhet.

ANVÄNDARGRÄNSSNITT



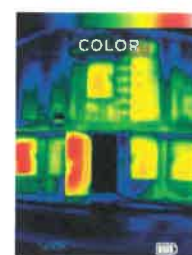
3 MODES

Förbättra din vision och din situation medvetenhet med en mängd olika färgfilter



BILDER

Ta och spara termiska bilder direkt i det interna 4 GB-minnet



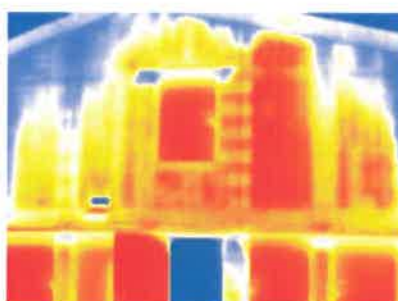
VISUALISERA VÄRME

Visualiser snabbt en scen med automatisk temperaturfärgning

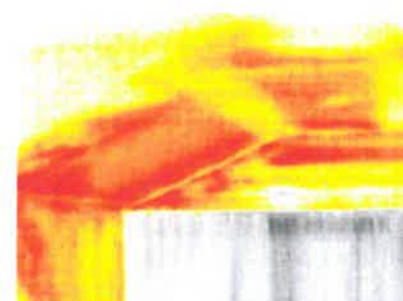
TERMISKA ANVÄNDNINGAR



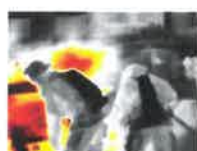
SÖK OCH RADDA



360 STORLEK UPP



ÖVERSIKT



Sök mer på thermal.com

6300 Hollister Ave, Santa Barbara, CA 93117

Sök termotekniker, konstruktioner och tillverkare av högkvalitativa termiska avbildningsprodukter och kärnplattformar för konsument- kommersiella och värmesensande IoT-dataprogram. Med huvudkontor i Santa Barbara, Kalifornien, det globala navet för innovation inom termisk avbildning, har företaget utvecklat banbrytande kärnkärnor för termisk avbildning som möjliggör en rad prisvärda produkter för användning hemma, arbete och lek. För mer information besök therm.com och följ #seekthermal på Instagram och @seekthermal på Twitter.